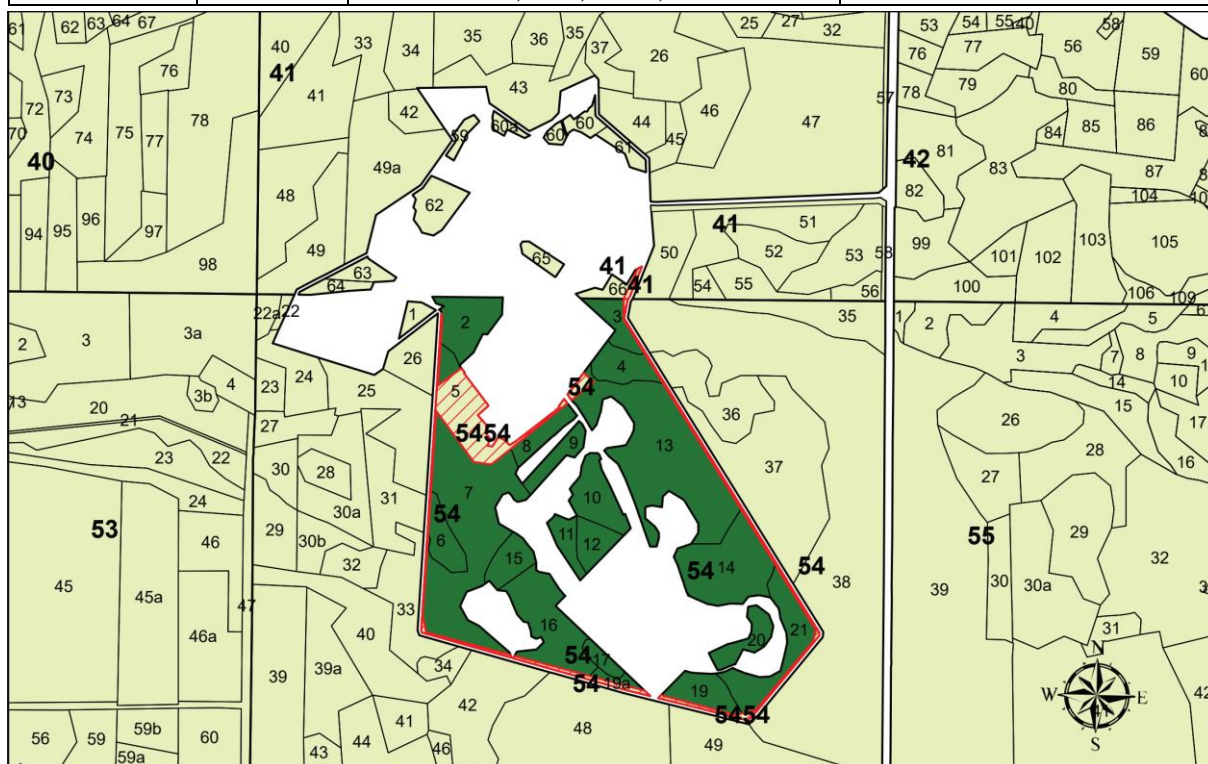


**VALSTYBINĖS MIŠKO ŽEMĖS, PAVERČIAMOS KITOMIS NAUDMENOMIS,  
ESANČIOS TAURAGĖS RAJONO SAVIVALDYBĖJE, TAURAGĖS SENIŪNIJOJE,  
LAUŽO KAIME 1, DAUGLAUKIO KADASTRO VIETOVĖJE, ŽEMĖS SKLYPE  
KADASTRO NR. 7718/0002:70, SCHEMA  
M 1:10 000**

Girininkija	Miško kvartalo Nr.	Miško žemės taksacinio sklypo Nr.*	Kitomis naudmenomis paverčiamas miško žemės plotas, ha
Sakalinės	41	66d	0,04 ha
Sakalinės	54	2d, 3d, 4d, 5d, 6d, 7d, 8d, 13d, 14d, 16d, 19d, 19ad, 21d	1,65 ha



Valstybinės reikšmės miškai  
Miško žemės plotas

Kitomis naudmenomis paverčiamas miško žemės plotas

**Pastaba.** Prie taksacinio sklypo numerio įrašyta raidė „d“ reiškia, kad dalis miško žemės ploto miško žemės taksaciniame sklype paverčiama kitomis naudmenomis.